

CATÁLOGO DO ITEM IMPORTADO

Pleito de Inclusão de Ex-Tarifário

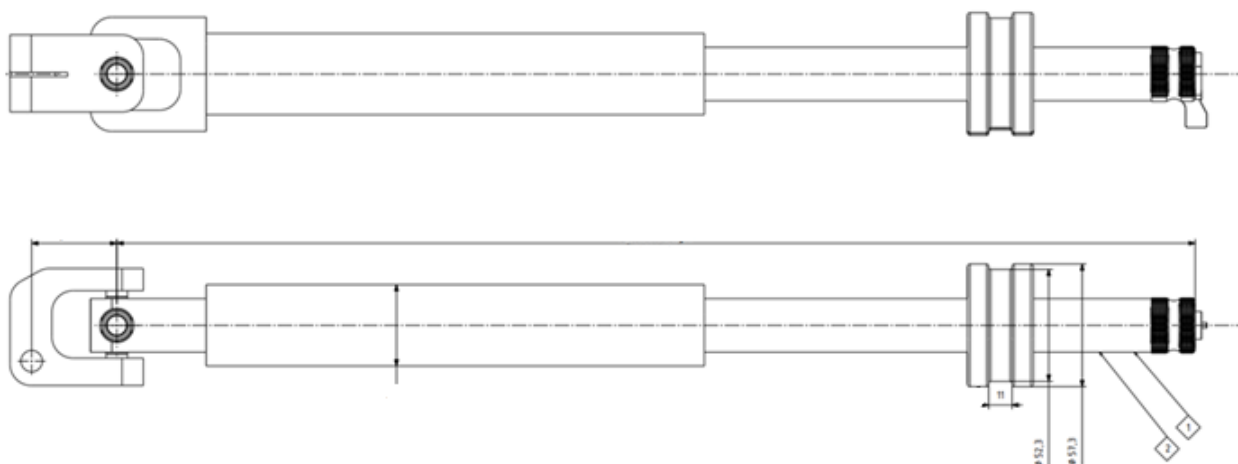
Número de Controle SDIC	NCM	Sugestão de descrição do ex-Tarifário
F376-24I	8708.94.82	Colunas de direção automotiva, destinadas a veículos comerciais pesados, compostas por eixo tubular em aço de alta resistência, com sistema telescópico de absorção de impacto, mecanismo de ajuste de altura e inclinação suportes estruturais, cruzetas e interfaces para volante e caixa de direção capazes de suportar torque operacional de 330 +-50 Nm e ângulo adicional de operação de 90 +-10 graus, com comprimentos estendidos e recolhidos de 940 x 620 mm, 1160 x 850 mm, 845 x 511 mm e 1070 x 760 mm com, tipos de conexão A B ou B A entre tubo interno e externo com comprimento L de 40 mm comprimento Y de 16.7 mm ou 14.9 mm e serrilhamento (1x79 ZGN 715 ou 1x66 ZGN 715t).

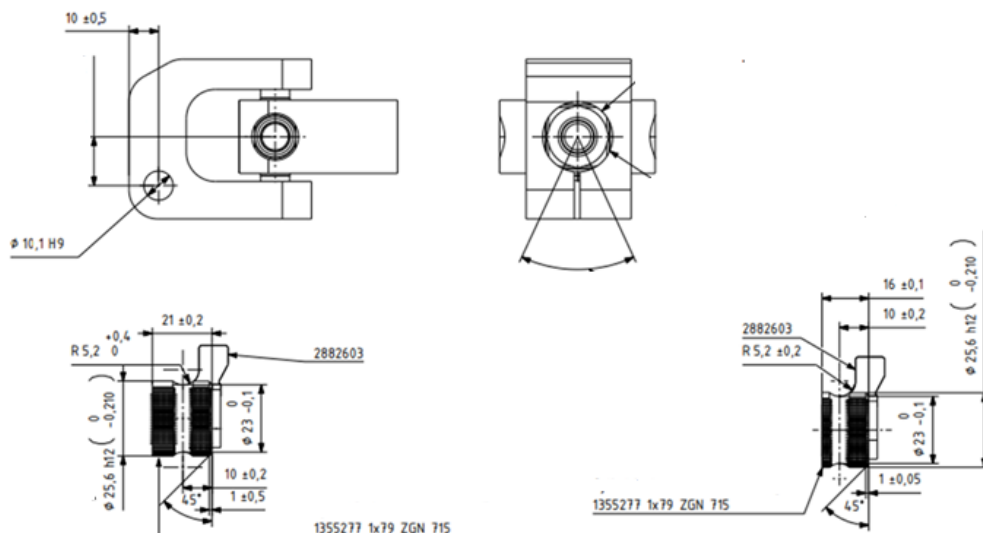
1. Especificações técnicas detalhadas da autopeça:

Comprimento estendido ≥	Comprimento fechado ≤	Tipo de conexão do tubo interno	Tipo de conexão do tubo externo	Comprimento L	Comprimento Y	Serrilhado para tipo de conexão A
940 mm	620 mm	A	B	40 mm	16,7 mm	1x79 ZGN 715
1160 mm	850 mm	B	A	40 mm	16,7 mm	1x79 ZGN 715
845 mm	511 mm	A	B	40 mm	14,9 mm	1x66 ZGN 715
1070 mm	760 mm	B	A	40 mm	14,9 mm	1x66 ZGN 715

A designação AB ou BA refere-se à combinação dos tipos de conexão, sendo a primeira letra correspondente ao tubo interno e a segunda ao tubo externo.

2. Imagens da autopeça importada e/ou desenho esquemático:





Unidade de medida utilizada nas cotas: Milímetros.

3. Aplicação do item importado:

Utilizado no sistema de direção de veículos comerciais pesados, como caminhões rodoviários e fora de estrada.

É responsável por:

- Transmitir o movimento e o torque do volante até a caixa de direção;
- Garantir precisão e controle direcional do veículo;
- Permitir ajuste de altura e inclinação para ergonomia do motorista;
- Atuar como elemento de segurança passiva, por meio do sistema colapsável (absorção de energia em caso de impacto).

Integração com outros sistemas:

- Volante (com ou sem comandos multifuncionais);
- Sistema de direção hidráulica ou eletro-hidráulica;
- Sistema de segurança (coluna colapsável);
- Painel/cabine (fixação estrutural).

4. Função do item importado no produto fabricado pela empresa pleiteante do ex-tarifário:

É um componente que tem como função integrar o sistema de direção do veículo comercial pesado fabricado pela empresa, sendo responsável por transmitir o movimento rotacional e o torque aplicado pelo condutor no volante até a caixa de direção, possibilitando o controle direcional do veículo.

- Permite ajuste de altura e inclinação do volante, garantindo ergonomia ao motorista;
- Atua como elemento estrutural de segurança passiva, por meio de mecanismo colapsável para absorção de energia em caso de impacto;
- Assegura alinhamento, estabilidade e precisão na condução do veículo;
- Atende aos requisitos técnicos e normativos de segurança veicular exigidos para homologação do produto final.